

近鉄松阪駅から、バスで約7分。無料送迎有!

皇學館大学の皆様へ!

【期間】平成30年7月1日～30年9月30日

しょうわ 夏の皇大生プラン

しょうわの特典【その1】 **追加技能教習料 0 円!!**
延長教習・補習教習の教習料金(4,695円(税込 5,071円)/時限)が何時限でも追加料金無し!

しょうわの特典【その2】 **夜間料金 0 円!!**
夜間料金(695円(税込 751円)/時限)が何時限でも追加料金無し!

しょうわの特典【その3】 **「教習応援ランチ」教習スケジュール表日数分サービス!!**
(AT車:5,320円相当)(MT車:6,080円相当) ※日数により異なります

しょうわの特典【その4】 **卒業後、ペーパードライバー教習 1 時限付き!**

普通AT車(免許無) 243,733円(税込 263,232円) + 仮免許手数料2,850円
皇大生価格 総額 266,082円 (検定料1回分を含む)

普通MT車(免許無) 257,829円(税込 278,455円) + 仮免許手数料2,850円
皇大生価格 総額 281,305円 (検定料1回分を含む)

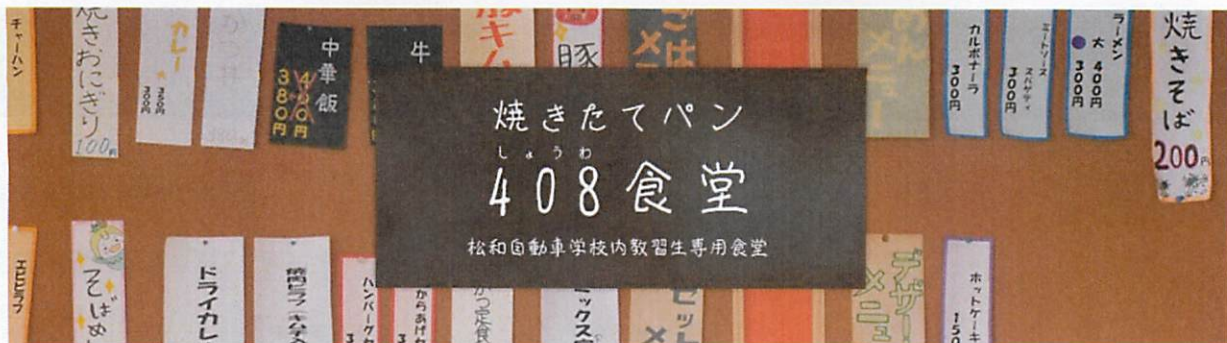
【入校日・来校時間】 ●月曜日(休日の場合は火曜日)・木曜日 9:30又は15:30
●土曜日 9:30

【入校日にご持参いただく物】 ●印鑑 ●住民票又は所持免許証 ●皇學館サービス(株)様のクーポン券 ●教習料金(全額)

※高速教習はETCを利用して実車で行います。(原則)

※教習途中での退校・転校については、ご入金いただいた教習料金のうち、未利用分についてはご返金いたします。

※まずは皇學館サービス(株)様の窓口へお申し込みください。(申込随時)



焼きたてパン

しょうわ 408 食堂

松和自動車学校内教習生専用食堂



しょうわ 408 食堂

丼や種類だけではなく各種定食などが食べられる県下の自動車学校の中でも数少ない本格的な食堂が、県下で唯一、焼きたてのパンも食べられるベーカリーレストランにリニューアル！！
その名も…「焼きたてパン408食堂」（「408」は「しょうわ」と読んでください…）

食堂メニューは「安い！」・「美味しい！」・「多い！（少なめもできます）」と、高校生から社会人の方までエイジレスに大好評！！
に加え、焼きたてパンも「安い！」・「美味しい！」・「バラエティ！」と、教習生のみなさんが大喜び(^_^)
明るく広々とした3階フロアと、開放感あふれる4階フロアにはカウンター席とテーブル席が120席。
と、2000冊を超えるコミックやゲーム。
開放感あふれる明るく広々としたテーブル席でお友達と一緒に楽しい会話を…カウンター席で教習風景を眺めながら次の教習のイメージなどを…などなど
皆様の思い思いにゆったりと居心地の良い時間をご過ごしていただけます。

県下で唯一の「車校の自家製焼きたてパン」！

オーブントースターで焼いたり温めたりするパンではなく、厨房内で発酵・成型した生地を専用オーブンで焼き上げ、その場で焼きたてのパンを提供することができる本格的なベーカリー

日替わりで焼き上がるバラエティ豊かなアツアツの焼きたてパンは、菓子パンも惣菜パンも、ふっくらやわらか、味も香りもバツグンで、高校生から社会人の方まで大人気！

一口食べれば教習生のみなさんが笑顔になること間違いなしです！！
ご入校の際は、県下で唯一の「車校の自家製焼きたてパン」をご賞味ください(^_^)



食堂メニューランキング

→食堂メニュー



1 照り焼きチキン丼

甘いタレがチキンの味を更に引き立てて、美味しいです。(^^)



2 ミートスパゲティ

オーソドックスなミートスパです。とてもあっさりして食べやすいですよ(^_^)



3 唐チャー

ごはんの強者、「唐あげ」と「チャーハン」の最強タッグが遂に誕生!! この二人から横り出される「味」と「香り」と「ボリューム」は、まさに世界チャンピオン級です(^_^)



4 ヒレから定食



5 牛丼

焼きたてパンランキング

→焼きたてパン



1 カaramelプディングデニッシュ

外はカリッ、中にはとろ〜り柔らかなプリン風味のクリームが入ってますよ。



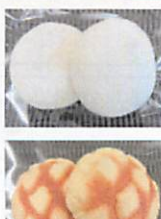
2 パン・オ・ショコラ

デニッシュ生地の中にまるやかな板チョコがサンドされています。



3 あらびきフランクロール

ブリッとした食感に塩味の効いたウインナー。その上のケチャップとのコンビネーションが最高です(^_^)



4 ツナポート 白いクリーム チーズパン



5 メロンパン